

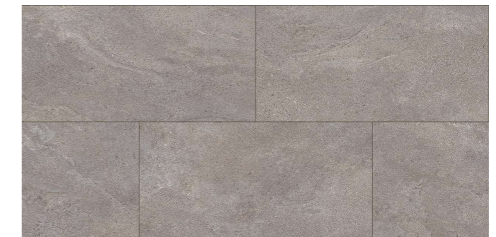


テーブル席① 椅子 + ベンチ

- 既存内障子再利用（既存でないところは合わせて造作）
- 造作ベンチ H400、出幅は柱型と合わせる

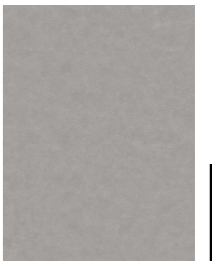
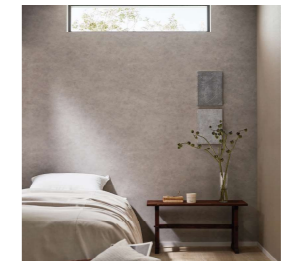
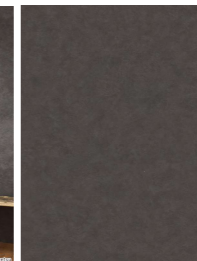
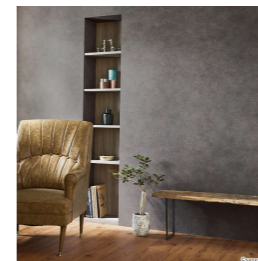
●CG 制作にあたり参照素材

客席床：フロアタイル モルテストーン IS-2032-B（サンゲツ）



天井：RE55629(サンゲツ)

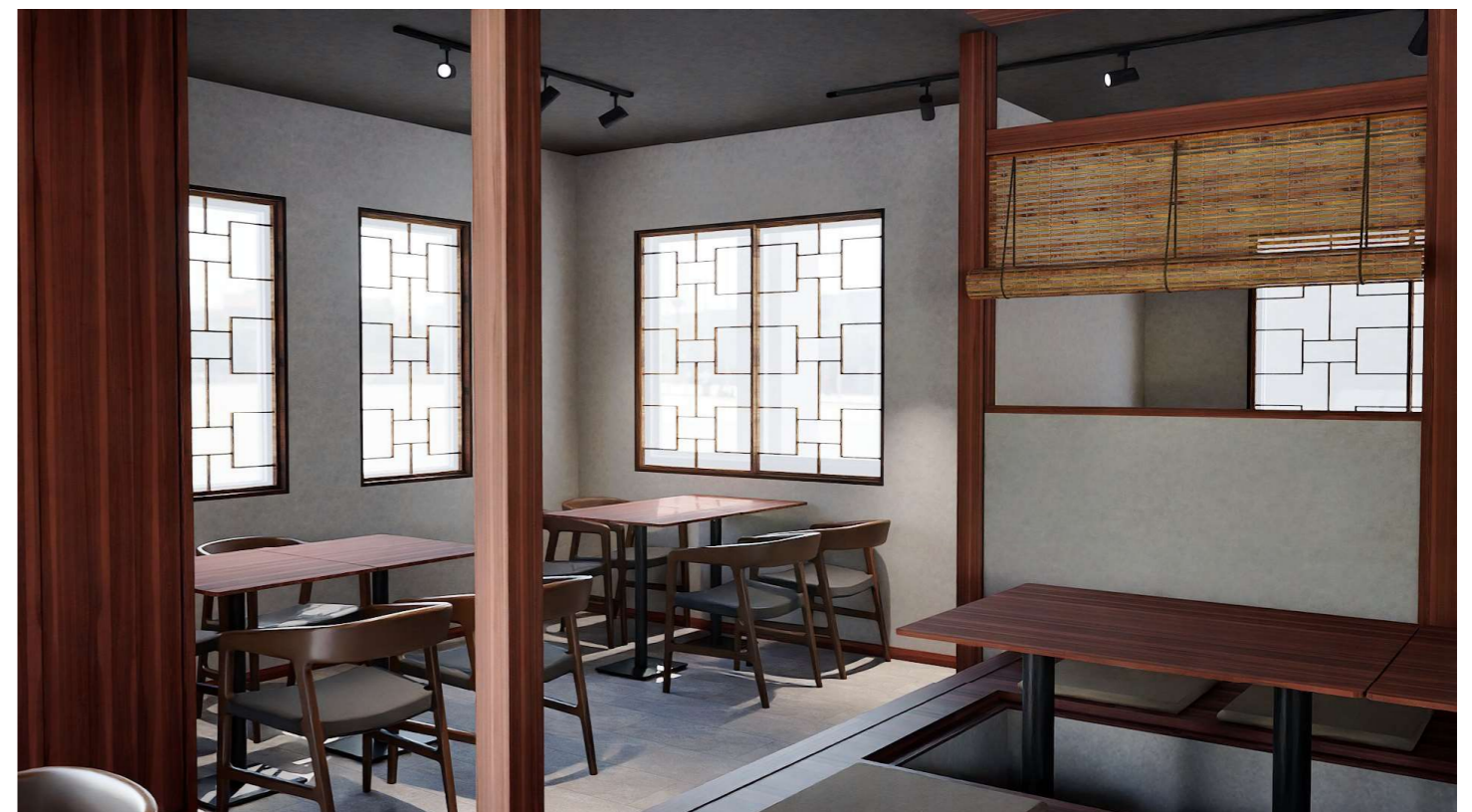
壁：RE55633(サンゲツ)



※CG では太陽光・照明等で素材の色に相違を感じる場合がありますので仕様決定時には実際のサンプルでご確認下さい。



通路（腰壁 H1350、梁まで H2300）



テーブル席② 椅子





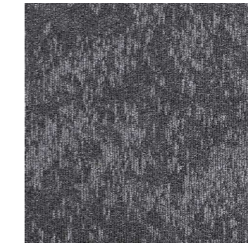
掘りごたつ席①

- 掘りごたつスペース H200 の段差 2 段 計 H400
- 造作柱や梁について基本集成材の上床に合わせサペリ色で塗装
- テーブルのレイアウト変更の際使用する渡し床を 3 枚程度造作  
(テーブルのサイズと掘りごたつの開口により現地調整)
- テーブル上部天井 H2550 間接照明設置
- CG 制作にあたり参照素材

フローリング：サペリ 無垢プレミアムフローリング (マルホン) FSAS07-122



掘りごたつ床：NT-31401(サンゲツ) タイルカーペット



掘りごたつ席②



掘りごたつ席③





- 入口ドア：既存の上ダイノックシート貼り
- カウンター笠木裏間接照明
- スタッフルーム入口：造作建具
- CG 上カウンター H700mm、笠木 H1100mm
- 造作クローゼット H2400mm

カウンター席①

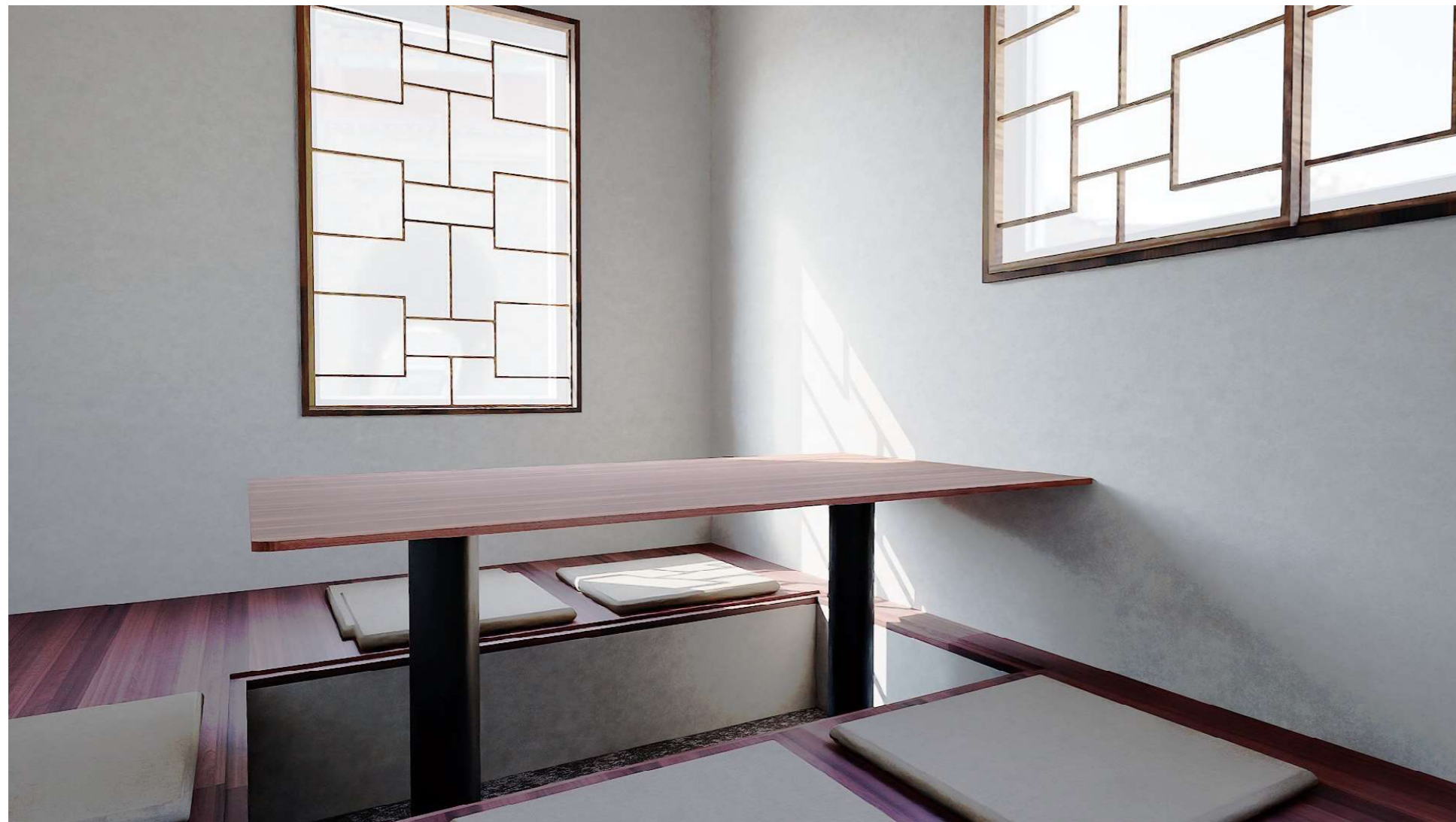


カウンター席②



カウンター席③



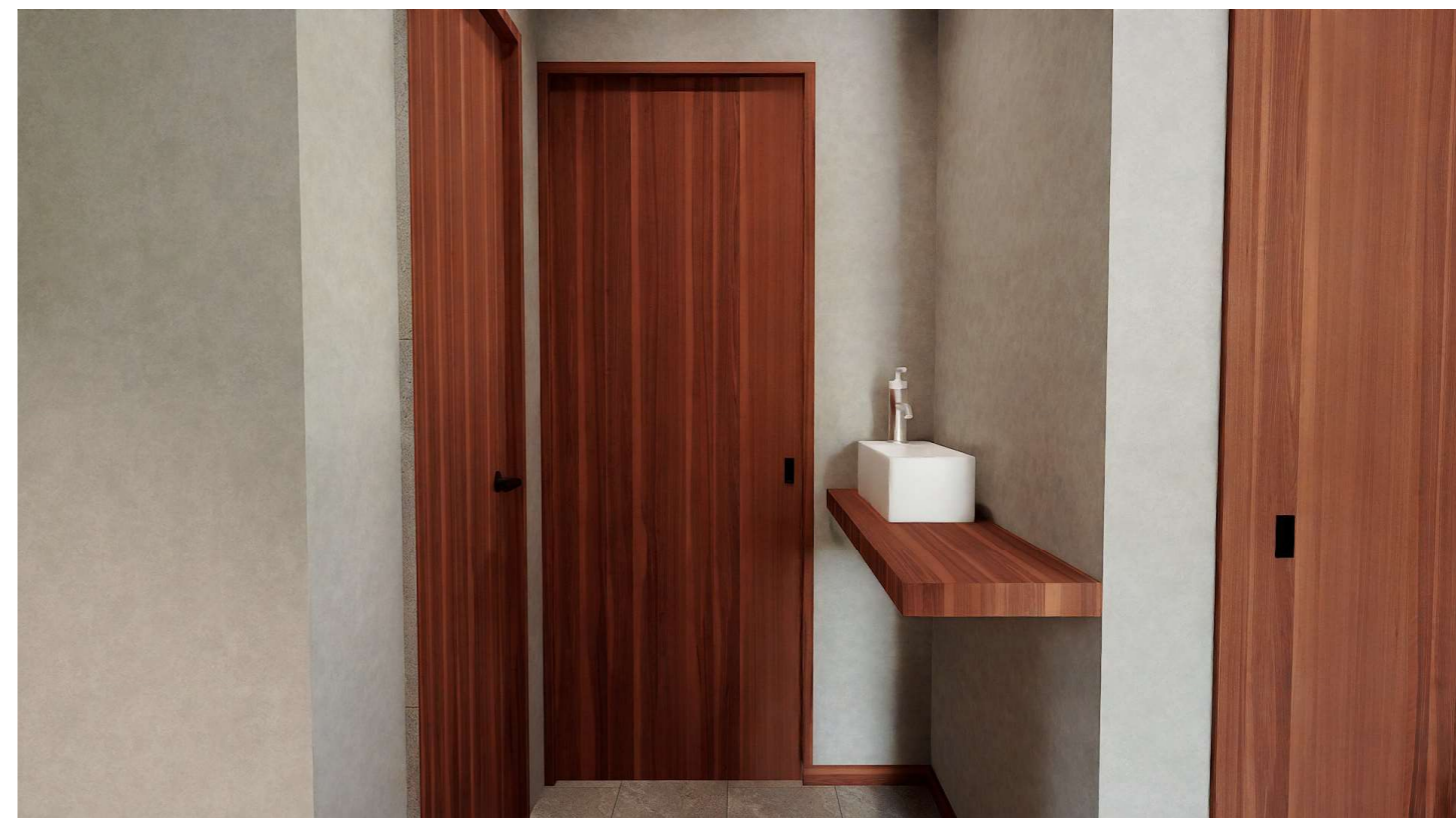


個室

●トイレドア・個室ドア：造作建具



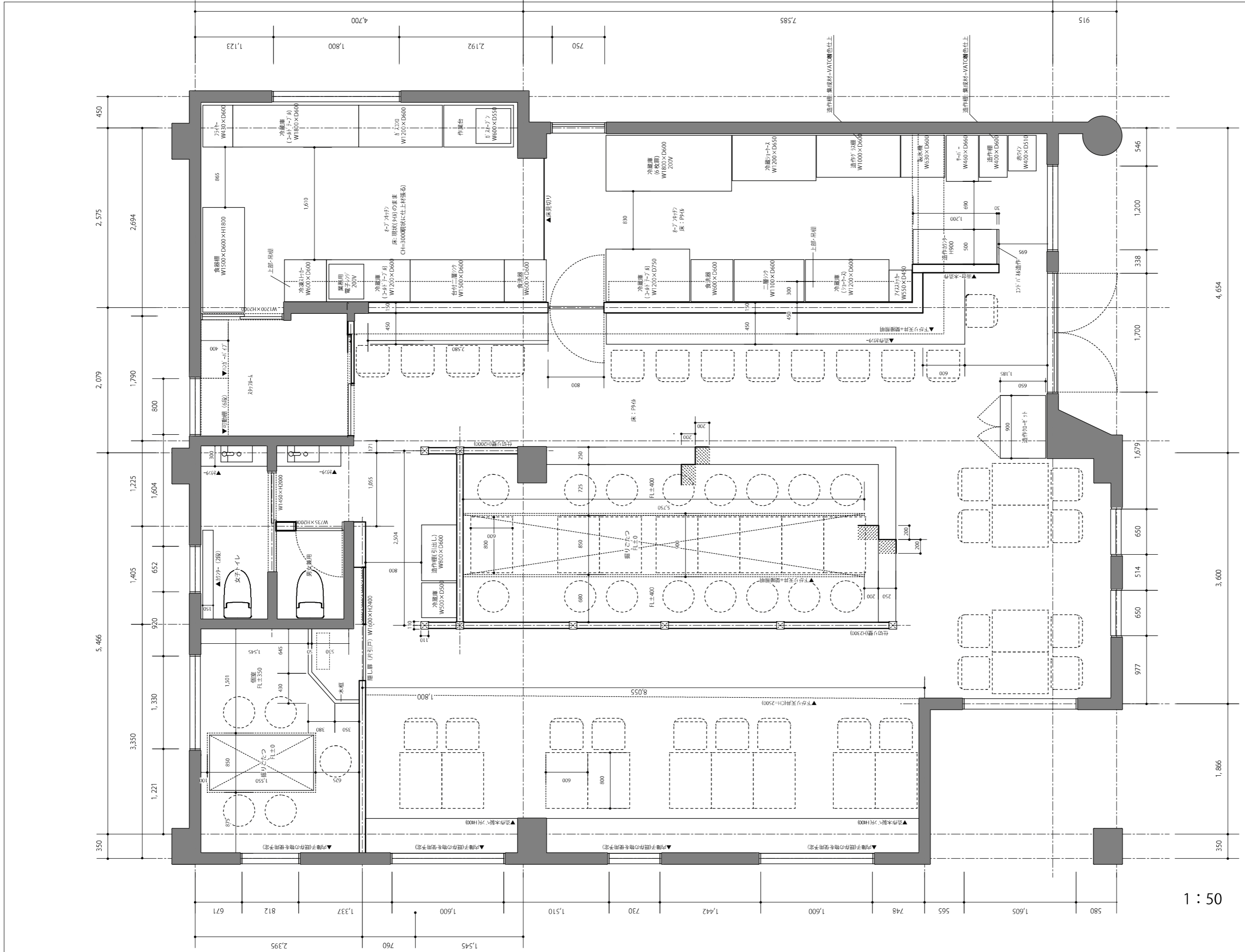
個室隠し扉



トイレドア廻り

interior design





1 : 50

